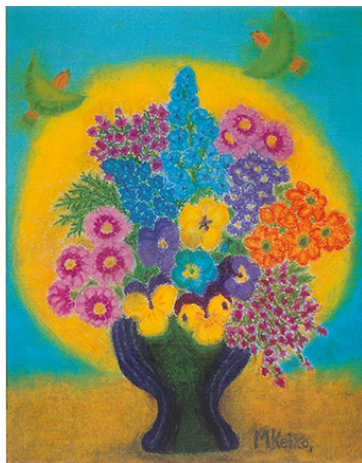


なかまっち相談室

●●●●ひとりで悩まないで●●●●



障害者の方とご家族の、ちょっと困ったな、不安だな、相談したい、に応えます。

お気軽に、



03-6411-6590

(FAX 03-5707-2828)

へお電話ください。

年齢や障害を問わず、ご本人・ご家族などからの相談を、専門の相談員が承ります。

指定一般相談支援事業者・指定特定相談支援事業者

相談・登録料: 無料

相談窓口: 世田谷区立身体障害者自立体験ホーム
なかまっち (世田谷区中町2-17-21)

受付時間: 月曜日～土曜日 (祝日を除く)

10時～17時

(上記以外の時間は、留守番電話・FAXで用件を承ります)

ホームページ <http://www.nakamacchi.or.jp>