

# 就労を目指す障害者の方へ

障害があっても働きたい。

その思い応援します!!

## 在宅就労支援IT講習会

期 間：平成27年10月～平成28年3月迄

講習日：水曜日又は、土曜日

講習時間：10:30～12:30又は、13:30～15:30

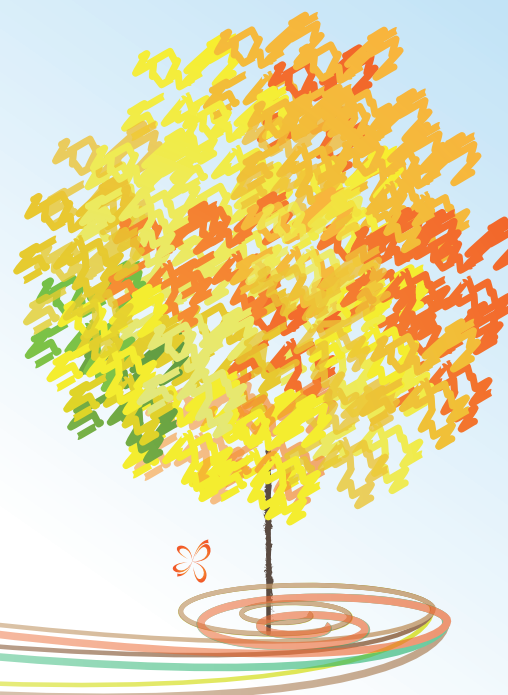
講習場所：世田谷区立障害者休養ホームひまわり荘

費用：2万円（6か月分、テキスト実費）

対象：区内在住の障害者手帳をお持ちの方

- ✿ 1対1の個別指導  
（障害特性への配慮）
- ✿ 個人のスキルに合わせた  
カリキュラムでステップアップ
- ✿ ビジネスシーンを想定した  
実務トレーニング
- ✿ 企業実務でITを活用する資格の取得  
（日商PC検定試験、MOS試験）
- ✿ パソコンを活用した就職実例

詳しい内容につきましては説明会でご案内  
致しますので、ぜひご参加ください。



## 説明会開催

9月23日(水) 10:45～12:00

申込締切：9月19日(土) 午後4時迄

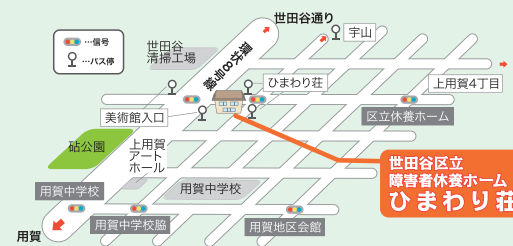
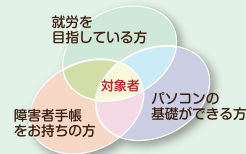
※ 受講希望の方は説明会出席が必須です。

### 会場

世田谷区立障害者休養ホームひまわり荘会議室

### 対象

障害者手帳をお持ちの方  
就労を目指している方  
パソコンの基礎ができる方



### お問い合わせ

特定非営利活動法人  
ウィーキャン世田谷

〒158-0097  
東京都世田谷区用賀4-13-11 日興ハルス用賀 201号室

TEL/FAX **03-6804-7935**

E-mail [weseta@w-setagaya.org](mailto:weseta@w-setagaya.org)

URL <http://www.w-setagaya.org/>